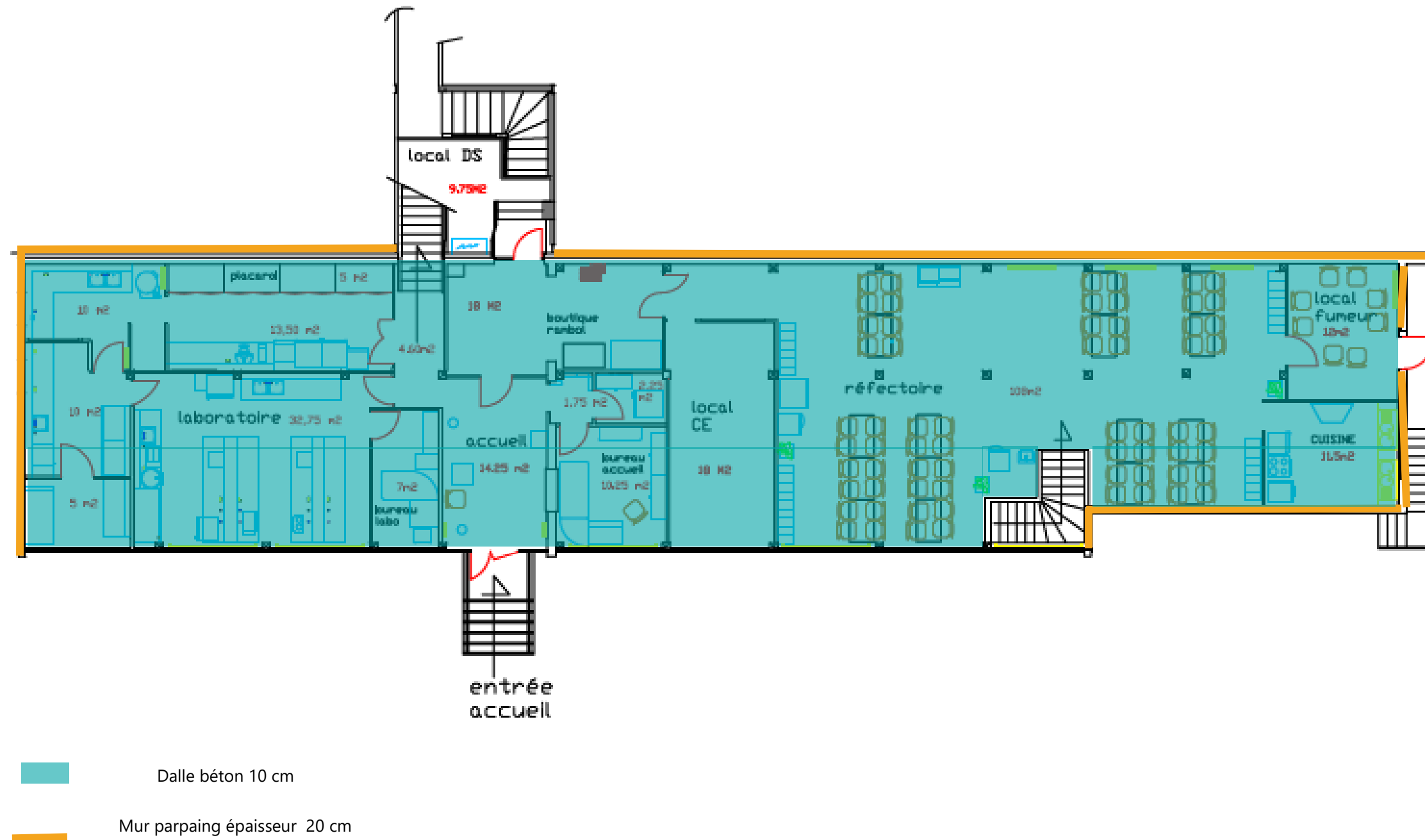


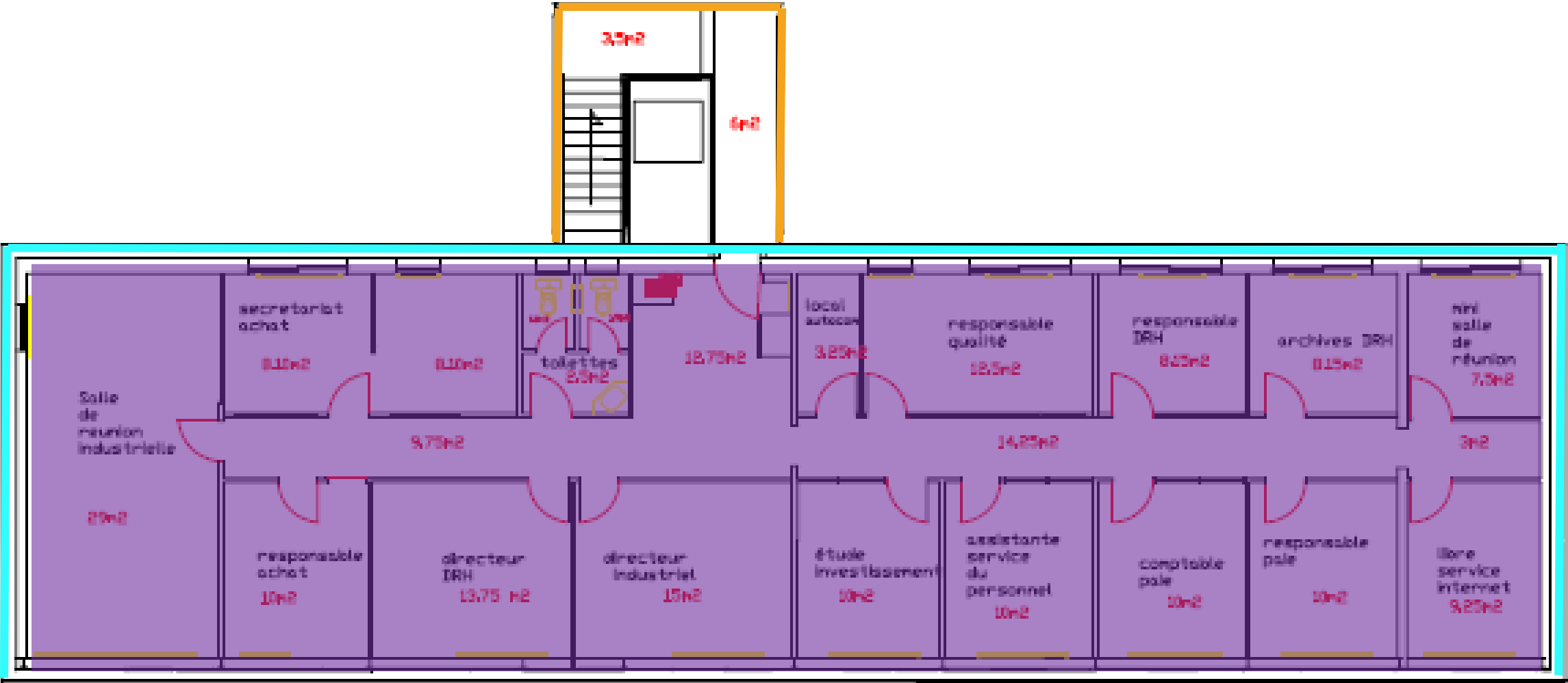
**Bureau industriel R+1**



Mur rideau en façade

**NB : Les cloisons non représentés dans les locaux bureau sont des cloisons en parpaing ou en placo (cf PEMD pour détail quantité)**

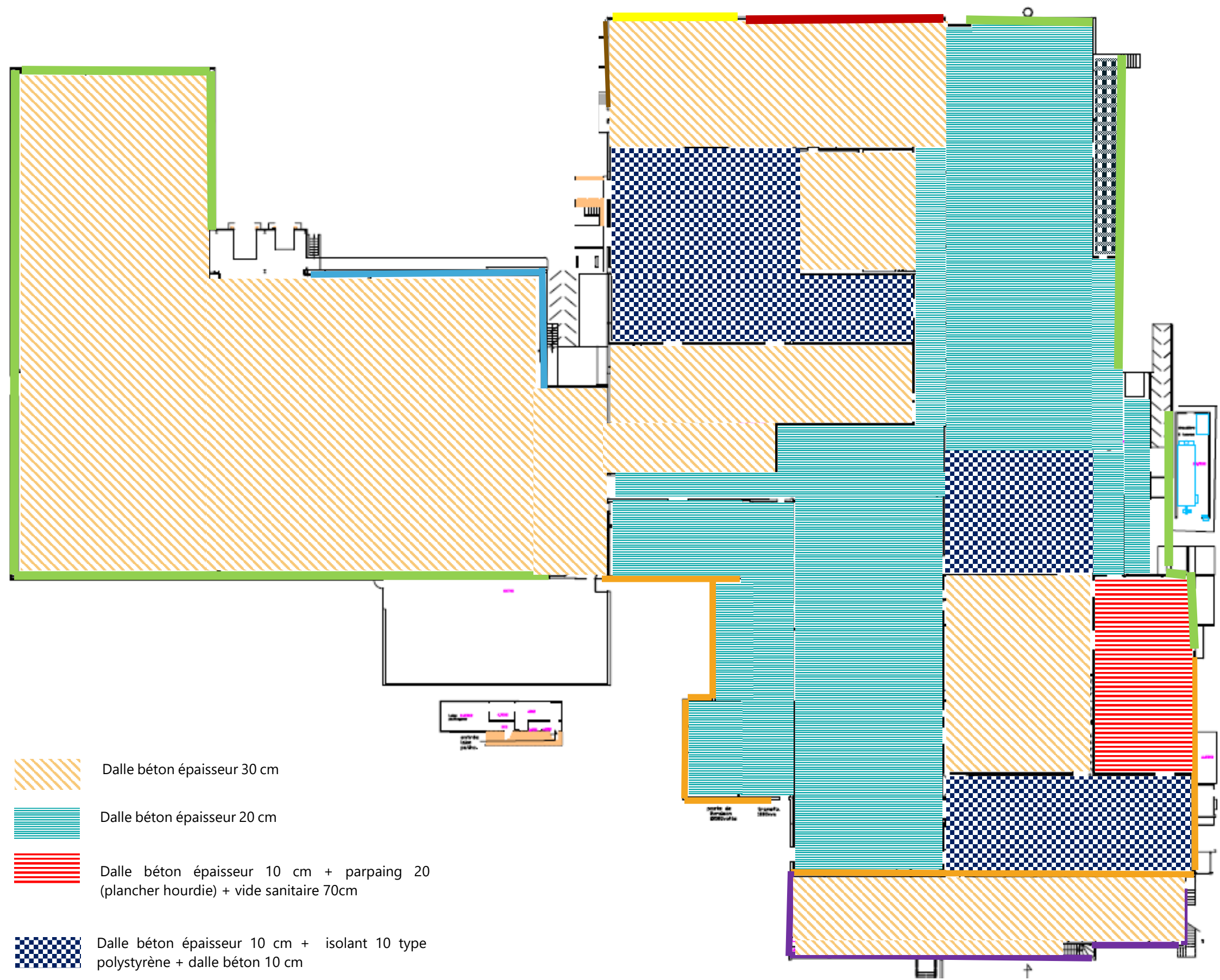
Bureau industriel R+2



- Mur brique avec isolant laine épaisseur 10 cm + parpaing de 20 cm
- Chappe béton maigre 10 cm + parpaing 20 cm (plancher hourdis)
- Mur parpaing épaisseur 20 cm

Mur rideau en façade

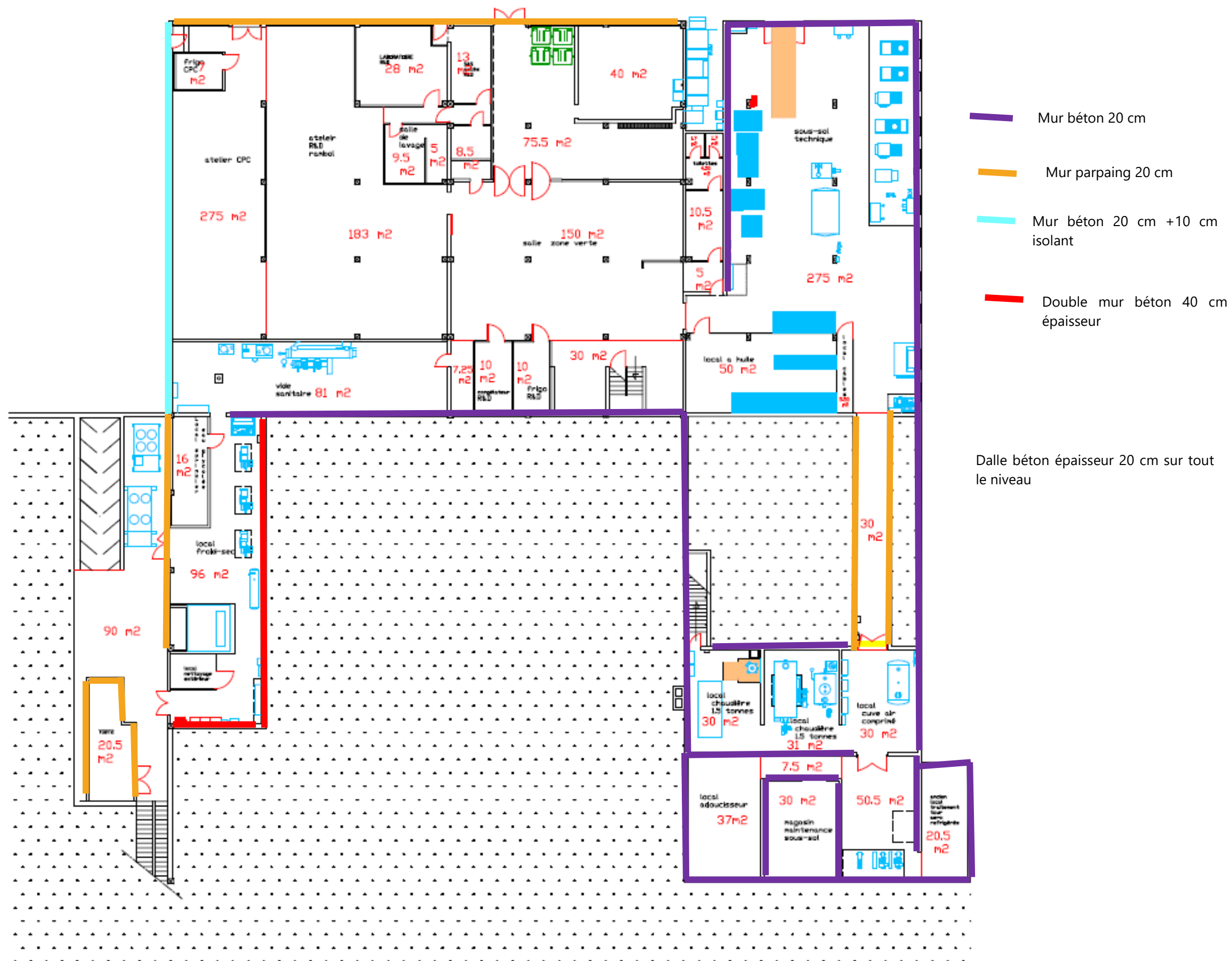
NB : Les cloisons non représentés dans les locaux bureau sont des cloisons en parpaing ou en placo (cf PEMD pour détail quantité)



- Dalle béton épaisseur 30 cm
- Dalle béton épaisseur 20 cm
- Dalle béton épaisseur 10 cm + parpaing 20 (plancher hourdie) + vide sanitaire 70cm
- Dalle béton épaisseur 10 cm + isolant 10 type polystyrène + dalle béton 10 cm
- Dalle béton épaisseur 10 cm sur bac acier

- Bardage + isolant 10 cm
- Mur béton 20 cm
- Mur parpaing 20 cm
- Mur parpaing 20 cm + isolant 10 cm + bardage
- Mur parpaing 20 cm + isolant polystyrène 15 cm10 cm
- Mur syporex 20 cm + isolant 10 cm
- Mur syporex 20 cm

NB : Les cloisons non représentés dans les locaux usines sont des cloisons types cloisons frigorifiques ou en placo (cf PEMD pour détail quantité)



**NB : Les cloisons non représentés dans les locaux bureau sont des cloisons en parpaing ou en placo (cf PEMD pour détail quantité)**